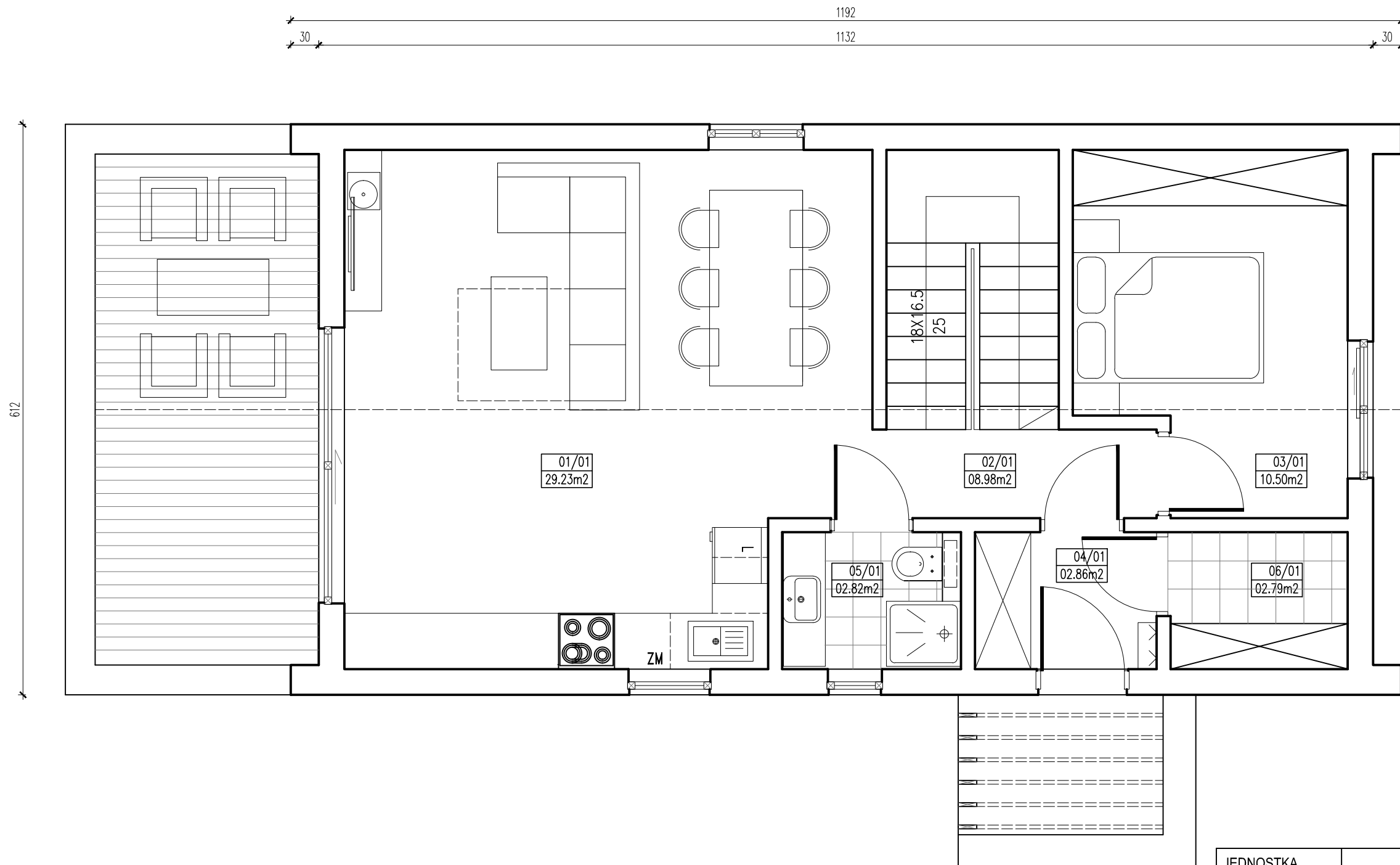


BUDYNEK MIESZKALNY, JEDNORODZINNY, Z PODDASZEM UŻYTKOWYM - M - 70_B , RZUT PARTERU - POWIERZCHNIA ZABUDOWY 69.64m²



salon/aneks kuch.	01/01
deska/terakota	29.23m ²
kl.sch./korytarz	02/01
terakota	08.98m ²
sypialnia	03/01
wykładzina	10.50m ²
przedsionek	04/01
terakota	02.86m ²
łazienka	05/01
terakota	02.82m ²
pom.gosp.	06/01
wykładzina	02.79m ²
powierzchnia użytkowa	57.18m ²
powierzchnia zabudowy	69.64m ²

JEDNOSTKA PROJEKTOWA	Biuro Projektów Chmielnicki Architekci 76-150 Darłowo, ul. Powstańców Warszawskich 43
NAZWA I ADRES OBIEKTU	BUDYNEK MIESZKALNY - M - 70_B
RYSUNEK	RZUT PARTERU
	Prawa autorskie zastrzeżone. Niniejszy projekt jest przedmiotem prawa autorskiego, chroniony jest autorskimi prawami majątkowymi jako "utwór architektoniczny, architektoniczno - urbanistyczny i urbanistyczny" na podstawie Ustawy z dnia 4 lutego 1994 o prawie autorskim i prawach pokrewnych (Dz. U. 1994 Nr 24 poz. 83 z późn. zm.)
DATA:	styczeń 2021