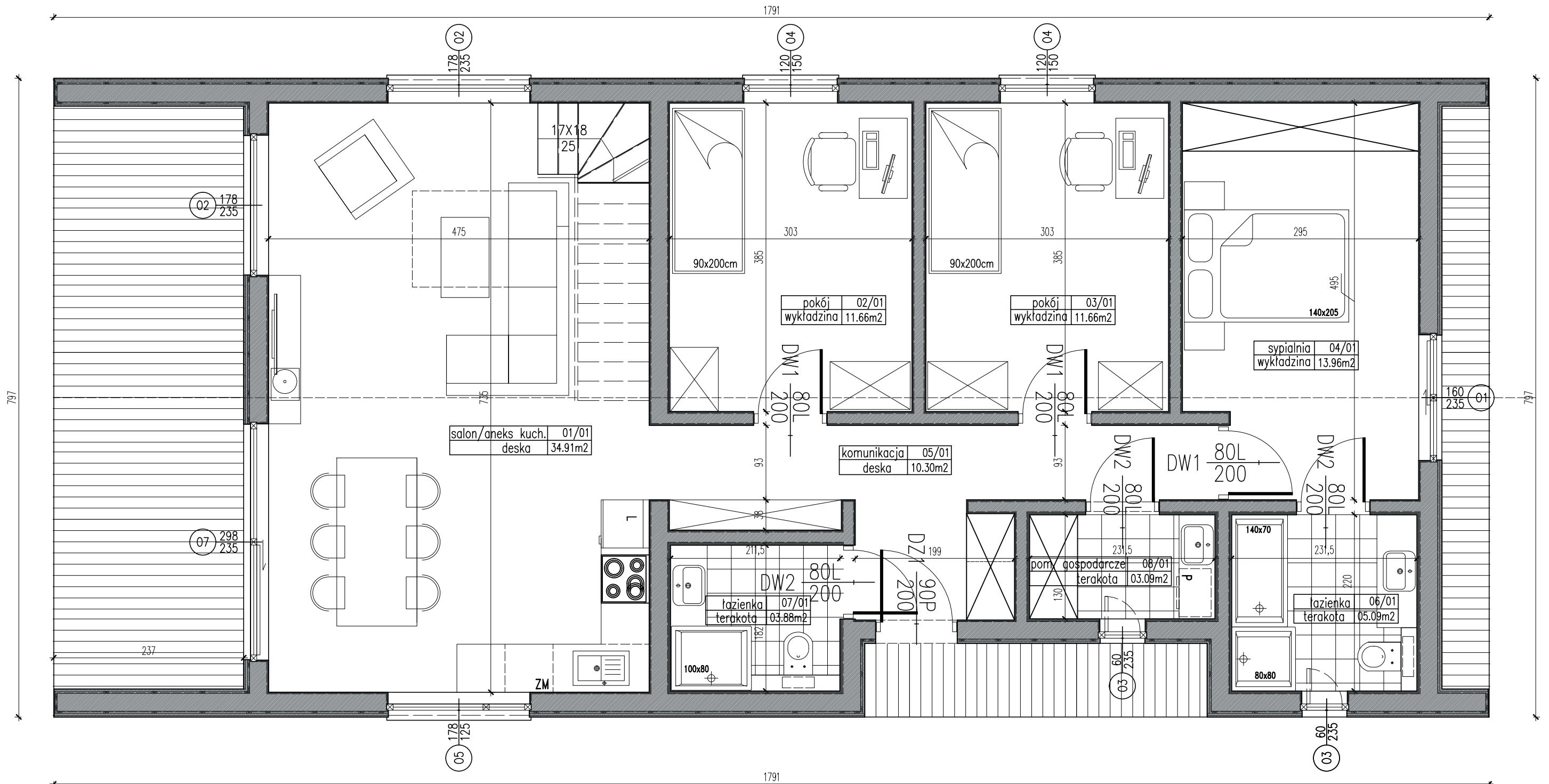


BUDYNEK MIESZKALNY - M 100 , RZUT PARTERU - POWIERZCHNIA UŻYTKOWA 94.55m² (wersja z antresolą)



salon/aneks kuch.	01/01
terakota	34.91m ²
pokój	02/01
wykładzina	11.66m ²
pokój	03/01
wykładzina	11.66m ²

sypialnia	04/01
wykładzina	13.96m ²
komunikacja	05/01
deska	10.30m ²
łazienka	06/01
wykładzina	05.09m ²

łazienka	07/01
wykładzina	03.88m ²
pow. gospodarcze	08/01
wykładzina	03.09m ²
powierzchnia użytkowa	94.55m ²