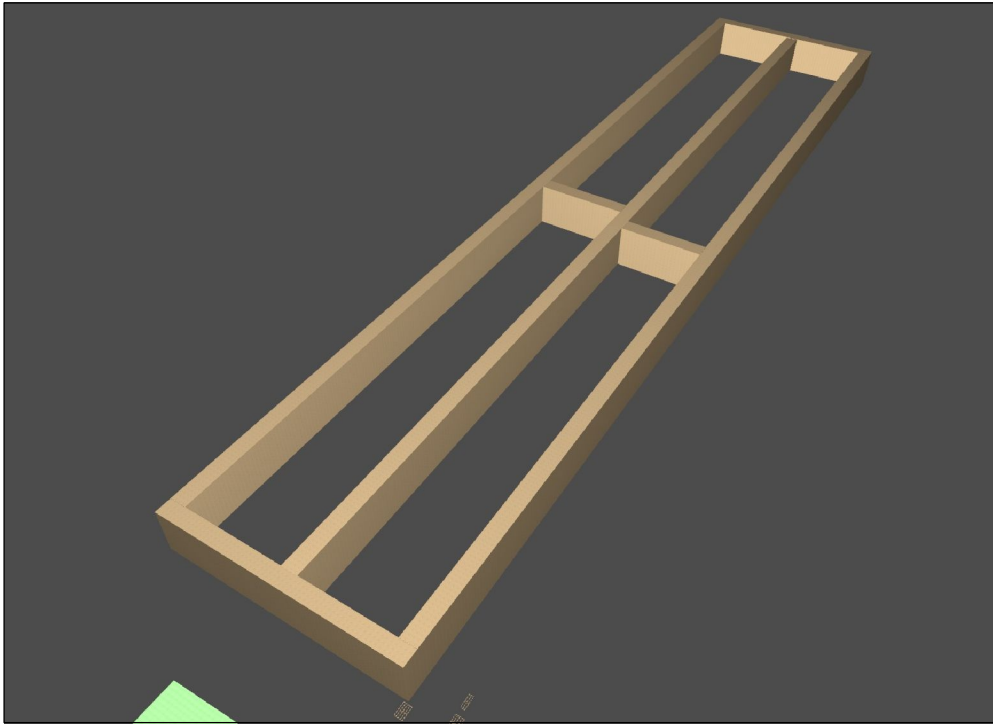
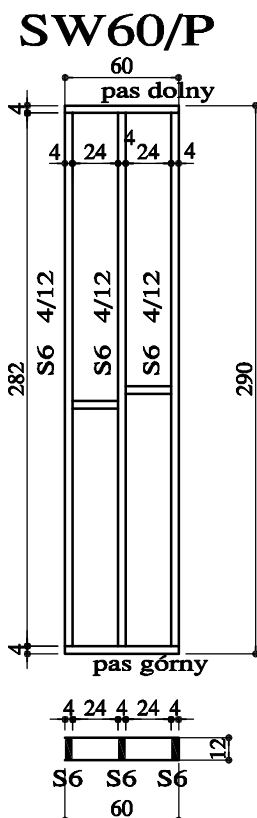


Ściana wewnętrzna S-L SW60/Pełna -> SOSNA



Ściana wewnętrzna, moduł szerokości 60 cm
i grubości 12 cm, pełny



zestaw to:

- 3 szt. słupki (S6) dł. 282 cm o przekroju 4 /12
- 1 szt. pas dolny dł. 60 cm o przekroju 4 /12
- 1 szt. pas górny dł. 60 cm o przekroju 4 /12
- 2 szt. przekładki dł. 24 cm o przekroju 4 /12

waga elementu 24,4 kg