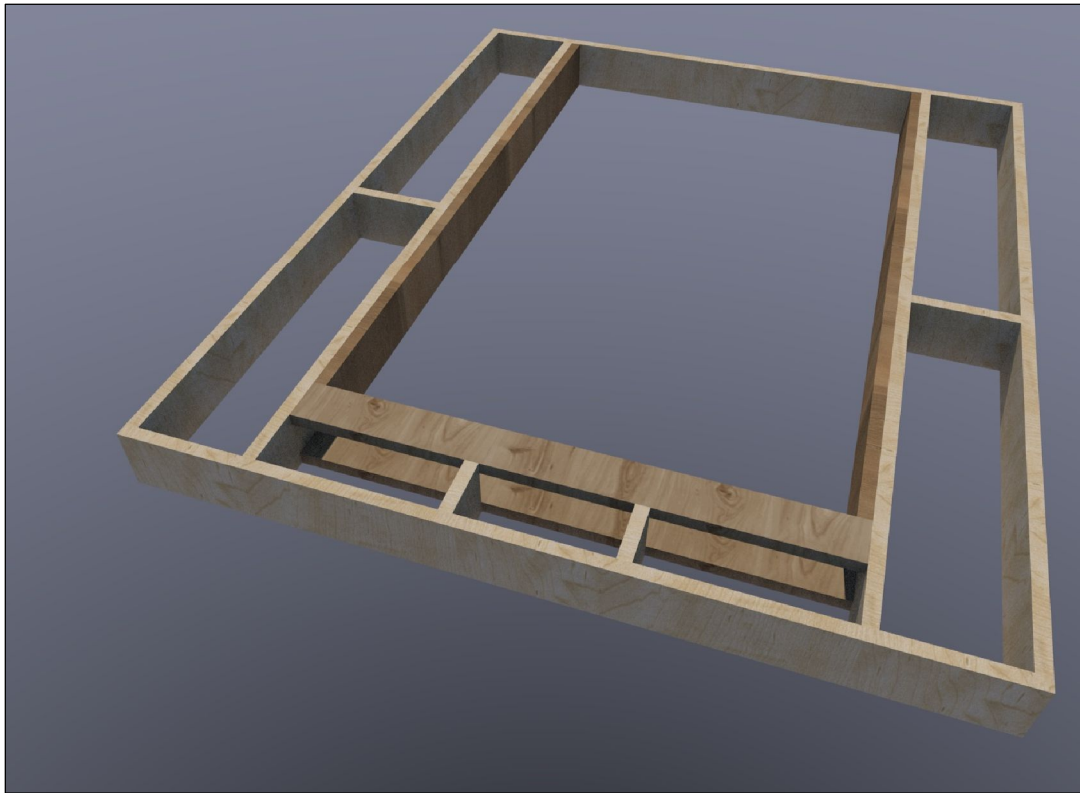
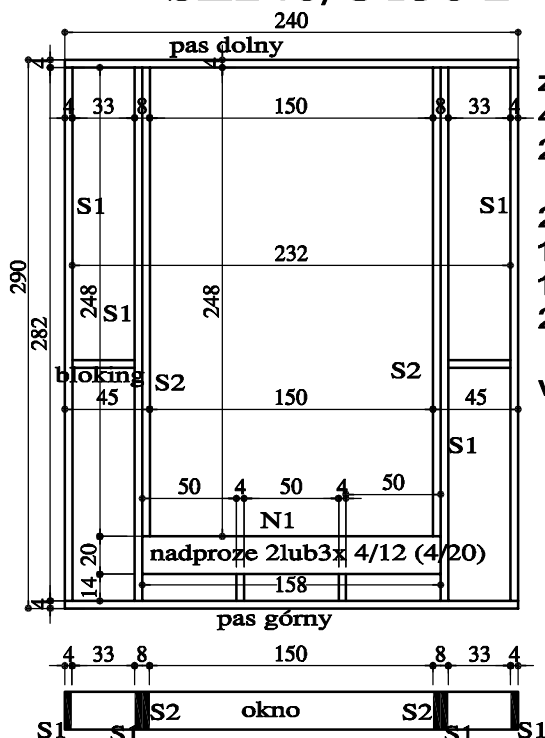


Ściana zewnętrzna S-E SZ240/Balkon150 -> KOS



Ściana zewnętrzna, moduł szerokości 240 cm i grubości 20 cm, z drzwiami balkonowymi

SZ240/O150 B



zestaw to:

4 szt. słupki (S10 dł. 282 cm o przekroju 4 /20 cm

2 szt. słupki (S2) pod nadproże dł. 248 cm o przekroju 4 /20

2 szt. nadproże (N1) dł. 158 cm o przekroju 4 /20 cm

1 szt. pas dolny dł. 240 cm o przekroju 4 /20

1 szt. pas górny dł. 240 cm o przekroju 4 /20

2 szt. przekładki dł. 33 cm o przekroju 4 /20

waga elementu 100,9 kg

Przekroje nadproży nad otworami okiennymi i drzwiowymi ustalane indywidualnie